

Гидравлический манометр с градуированной шкалой, наполненный глицерином.

Характеристики:

- корпус из нержавеющей стали
- присоединение аксиальное (сзади) 1/4" BSP
- диаметр 63 мм
- класс точности при температуре масла 20°C ± 1,6%

Манометры для всех некоррозионных гидравлических жидкостей с температурой от -20°C до +80°C, совместимые с медью и ее сплавами (при заказе следует указывать используемую гидравлическую жидкость).

Материал циферблата: алюминий, эмалированный высокотемпературным методом.

Основные элементы манометра:

- Трубка Бурдона из медного сплава для диапазона давления от -1 до 40 бар;
- Спиральная трубка из медного сплава для диапазона давления от 50 до 1000 бар.

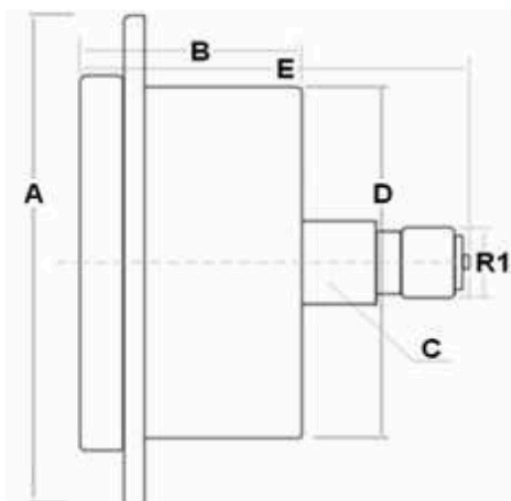
Паяные соединения выполнены с применением оловянного припоя.

Класс защиты: IP65. Манометры данной серии отличаются высокой прочностью и имеют широкий спектр применений — водопроводные системы, насосы, компрессоры, станочное оборудование, водяные моечные машины высокого давления, холодильные системы.



Аксиальное (осевое)  
подсоединение  
(сзади)

# MFI630-DB



A	B	C	D	E
83 мм	29 мм	14 мм	62 мм	53 мм
Наименование		Шкала, бар		
MFI6304001-DB		0-1		
MFI63042.5-DB		0-2,5		
MFI6304004-DB		0-4		
MFI6304006-DB		0-6		
MFI6304010-DB		0-10		
MFI6304012-DB		0-12		
MFI6304016-DB		0-16		
MFI6304020-DB		0-20		
MFI6304025-DB		0-25		
MFI6304040-DB		0-40		
MFI6304060-DB		0-60		
MFI6304100-DB		0-100		
MFI6304160-DB		0-160		
MFI6304250-DB		0-250		
MFI6304315-DB		0-315		
MFI6304400-DB		0-400		
MFI6304600-DB		0-600		
MFI63041000-DB		0-1000		